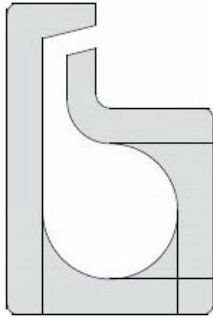




[home](#) | [Canalizzazioni](#) | [Canalette asolate](#) | [Canalette asolate](#)

## Canalette asolate



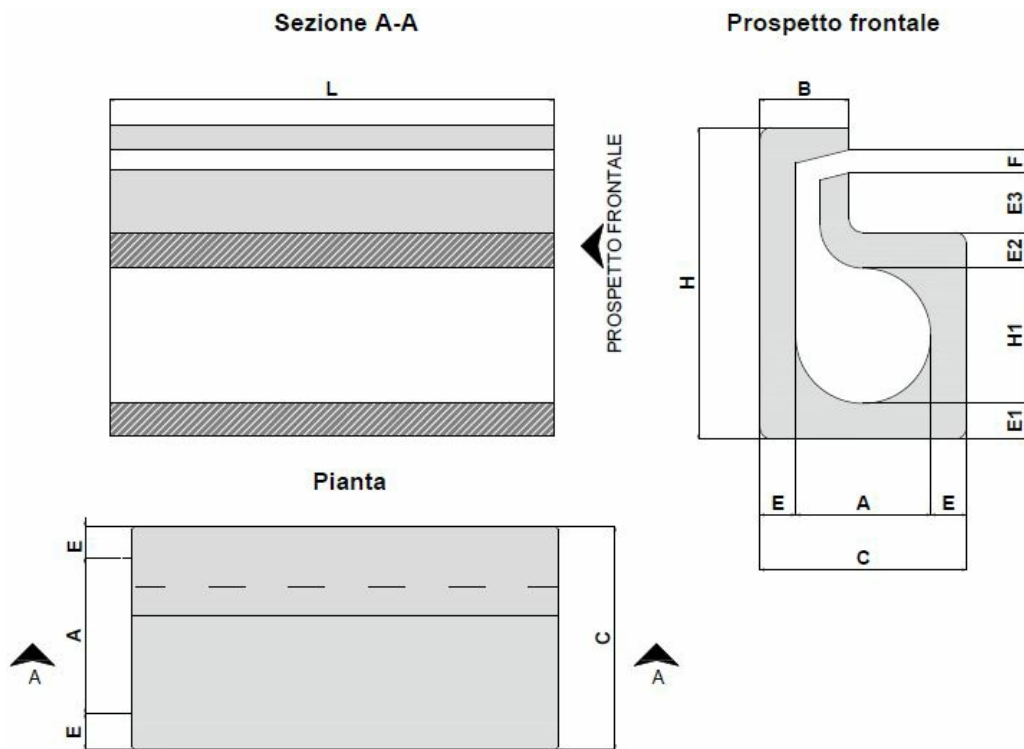
Canalette prefabbricate con asola superiore realizzate in calcestruzzo vibrato con finitura industriale idonee per il convogliamento delle acque di scarico, sono prodotte con incastro maschio-femmina tra gli elementi, realizzate in un unico getto.

Le canalette passacavo sono prodotte mediante tecnologie che consentono il confezionamento di un calcestruzzo altamente compatto, impermeabile e dotato di elevata durabilità, come prescritto dalle norme UNI EN 206 e UNI EN 11104. Il mix design del conglomerato cementizio utilizzato nel processo produttivo è studiato in funzione delle prestazioni finali atte a garantire la funzionalità del sistema:

- A seconda delle temperature interne ed ambientali vengono impiegati cementi ad alta resistenza nelle classi CEM 42,5R o CEM 52,5R, opportunamente dosati e conformi alla norma UNI-EN 197-1;
- Viene impiegata una classe di consistenza a bassa lavorabilità (S1/S2) e grazie all'ausilio di additivi conformi alla norma UNI EN 934-2 si è in grado di garantire rapporti acqua/cemento inferiori allo 0,5, con acqua di impasto conforme alla UNI EN 1008;
- Gli aggregati selezionati, marcati CE in conformità alle norme UNI-EN 12620 e 8520-2 e esenti da minerali nocivi o potenzialmente reattivi agli alcali in accordo alla UNI-EN 932-3 e UNI 8520-2, sono suddivisi in 3 classi granulometriche, con diametro massimo dell'aggregato  $< \frac{1}{4}$  dello spessore del manufatto.

I moderni impianti di betonaggio di cui disponiamo consentono la miscelazione del calcestruzzo in modo uniforme e costante. Completamente automatizzati, sono dotati di sonde di rilevamento dell'umidità che permettono di mantenere costanti i parametri ottimali dell'impasto senza la necessità di un intervento manuale da parte dell'operatore. Il trasporto alle postazioni di produzione del conglomerato avviene in modo automatico e la successiva fase di lavorazione, durante la quale il calcestruzzo viene ripartito in modo uniforme nel cassero, avviene mediante l'ausilio di distributori radiali; contemporaneamente l'impasto subisce un processo di vibrazione e compressione allo scopo di incrementare il grado di coesione e uniformità del prodotto finito.

Gli utenti registrati hanno accesso ad ulteriori documentazioni quali: Dichiarazioni di Prestazione CE, schede di sicurezza e di posa in opera, relazioni di calcolo strutturale ed altro ancora.



**canaletta asolata asimmetrica**

Codice	Descrizione	Misure interne [mm]			Misure esterne [mm]			Spessore pareti [mm]			Descrizione asole [mm]		Lunghezza [mm]	Altezza [mm]		Area bagnata [cm <sup>2</sup> ]	Peso [kg]
		A	B	C	E	E1	E2	F	G	L	H	H1					
01150/AS	Canaletta asolata asimmetrica	300	200	460	80	90	90	120	50	2000	700	300	886	1652			
01152/AS	Canaletta asolata simmetrica	415	-	600	92.5	-	-	300	18	2000	600	415	1352	2240			