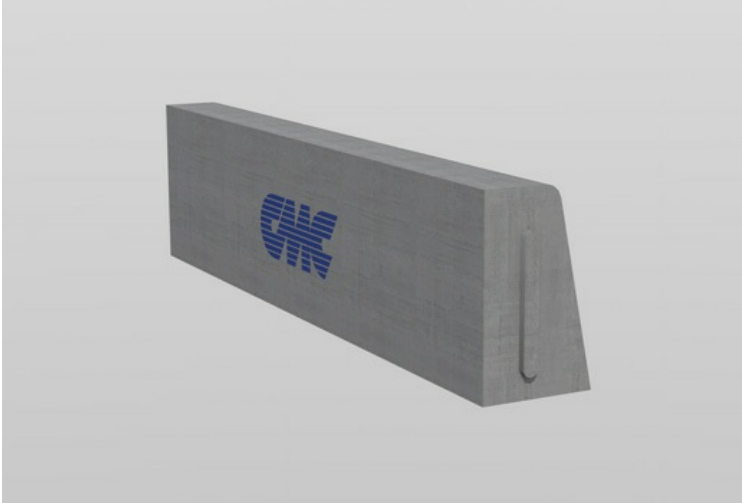




[home](#) | [Edilizia stradale](#) | [Cordoli stradali retti](#) | [Cordoli stradali gettati](#)

Cordoli stradali gettati



Cordoli realizzati in calcestruzzo gettato faccia a vista idonei per aree soggette al traffico veicolare in conformità alla norma UNI EN 1340, aventi sezione trapezoidale, muniti di smusso arrotondato sugli spigoli frontali e dotati di incastro maschio-femmina in testa.

Gli elementi retti sono generalmente prodotti nella lunghezza di 1000 mm e sono corredati da pezzi speciali quali curve, elementi a squadra, cordoli con bocche di lupo, cordoli smussati per accessi carrai, per i quali si rimanda alla sezione specifica.

Tutte le tipologie geometriche di cordoli in calcestruzzo gettato sono prodotte mediante tecnologie che consentono il confezionamento di un calcestruzzo altamente compatto, impermeabile e dotato di elevata durabilità, come prescritto dalle norme UNI EN 206 e UNI EN 11104.

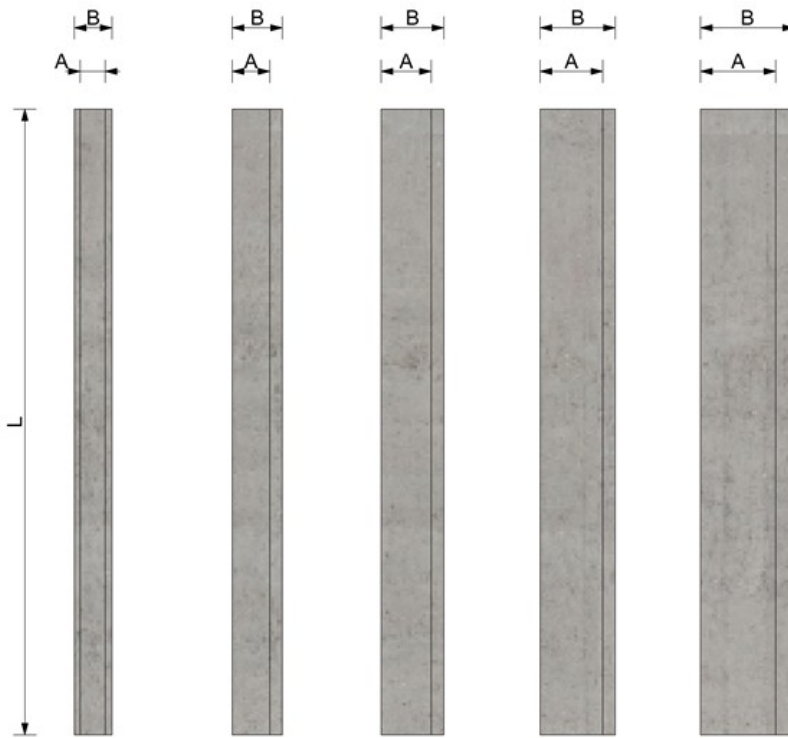
Il *mix design* del conglomerato cementizio utilizzato nel processo produttivo è studiato in funzione delle prestazioni finali atte a garantire la funzionalità del sistema:

- A seconda delle temperature interne ed ambientali vengono impiegati cementi ad alta resistenza nelle classi CEM 42,5R o CEM 52,5R, opportunamente dosati e conformi alla norma UNI-EN 197-1;
- Viene adottata una classe di consistenza a bassa lavorabilità (S1/S2) e grazie all'ausilio di additivi conformi alla norma UNI EN 934-2 si è in grado di garantire rapporti acqua/cemento inferiori allo 0,5, con acqua di impasto rispondente alla UNI EN 1008;
- Gli aggregati selezionati, marcati CE in conformità alle norme UNI-EN 12620 e 8520-2 e esenti da minerali nocivi o potenzialmente reattivi agli alcali in accordo alla UNI-EN 932-3 e UNI 8520-2, sono suddivisi in 3 classi granulometriche, con diametro massimo dell'aggregato $< \frac{1}{4}$ dello spessore del manufatto.

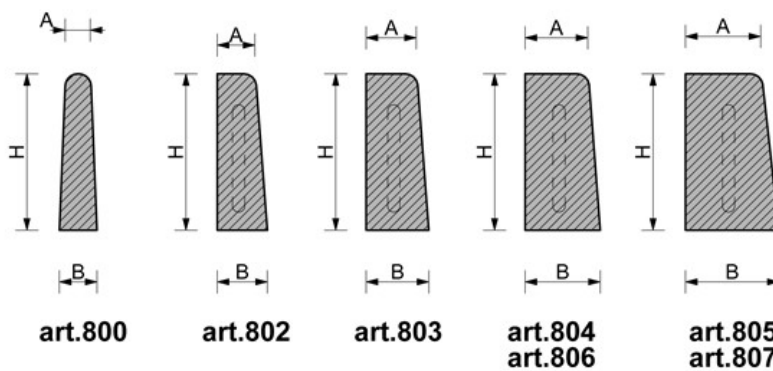
Gli elementi sono prodotti e controllati nelle varie fasi del processo produttivo in conformità alla norma UNI EN 1340 e muniti di relativa Dichiarazione di Prestazione CE.

Gli utenti registrati hanno accesso ad ulteriori documentazioni quali: Dichiarazioni di Prestazione CE, schede di sicurezza, istruzioni di posa in opera, relazioni di calcolo strutturale ed altro ancora.

Pianta cordoli stradali gettati



Sezione cordoli stradali gettati



Codice	Spessore [mm]		Altezza [mm]	Lunghezza [mm]	Peso [kg]
	A	B	H	C	
00800	40	60	250	1000	29
00802	60	80	250	1000	39
00803	80	100	250	1000	54
00804	100	120	250	1000	64
00805	120	150	250	1000	85
00806	100	120	250	500	32
00807	120	150	250	500	42

PS: Su richiesta si realizzano cordoli gettati ribassati

