



[home](#) | [Edilizia civile - Arredo urbano](#) | [Manufatti per vigne](#) | [Pali vigna](#)

Pali vigna



Pali prefabbricati con angoli arrotondati realizzati in calcestruzzo armato vibrato con finitura industriale, idonei per la formazione di filari per il supporto delle viti o per il sostegno di reti in nylon negli orti o giardini in caso di coltivazione di specie vegetali rampicanti.

I pali prefabbricati sono disponibili in varie lunghezze e sono dotati di fori trasversali per il passaggio dei fili.

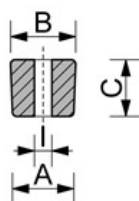
Il *mix design* del conglomerato cementizio utilizzato nel processo produttivo è studiato in funzione delle prestazioni finali atte a garantire la funzionalità del sistema:

- A seconda delle temperature interne ed ambientali vengono impiegati cementi ad alta resistenza nelle classi CEM 42,5R o CEM 52,5R, opportunamente dosati e conformi alla norma UNI-EN 197-1;
- Viene adottata una classe di consistenza a bassa lavorabilità (S1/S2) e grazie all'ausilio di additivi conformi alla norma UNI EN 934-2 si è in grado di garantire rapporti acqua/cemento inferiori allo 0,5, con acqua di impasto rispondente alla UNI EN 1008;
- Gli aggregati selezionati, marcati CE in conformità alle norme UNI-EN 12620 e 8520-2 e esenti da minerali nocivi o potenzialmente reattivi agli alcali in accordo alla UNI-EN 932-3 e UNI 8520-2, sono suddivisi in 3 classi granulometriche, con diametro massimo dell'aggregato $< \frac{1}{4}$ dello spessore del manufatto.

Prospetto



Sezione



Codice	Misure sezione [mm]			Altezza [mm]	Descrizione forometrie [mm]							Peso [kg]
	A	B	C		H	D	E	F	Tipo foro	G	I	
01180	70	75	65	2000	140	320	250	rettangolare	100	20	14	
01181	70	75	65	2500	140	320	250	rettangolare	100	20	21	
01182	70	75	65	2800	140	320	250	rettangolare	100	20	23	
01183	70	75	65	3000	140	320	250	rettangolare	100	20	24	

