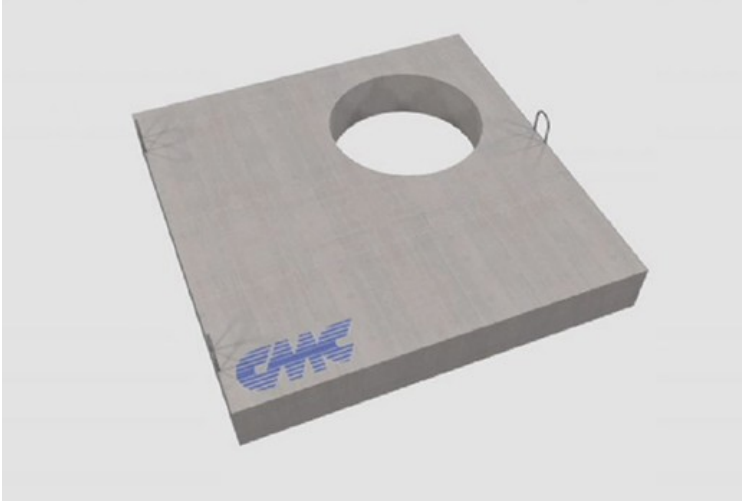




[home](#) | [Sistemi fognari](#) | [Solette di chiusura per pozzetti](#) | [Solette di chiusura per pozzetti](#)

## Solette di chiusura per pozzetti



Solette di chiusura per pozzetti a pianta circolare, quadrata o rettangolare realizzate in calcestruzzo armato con finitura industriale munite di foro passante per l'appoggio superiore di un chiusino in ghisa o calcestruzzo.

Le solette standard, prodotte sia nella versione pedonale che carrabile, sono munite di un foro passante rettangolare di dimensioni 50x70 oppure circolare diametro 60. Le solette carrabili sono calcolate per sostenere carichi stradali di 1° categoria (zona 4) secondo il D.M. del 17 gennaio 2018 "Norme Tecniche per le Costruzioni" e successivi aggiornamenti.

Su richiesta si progettano e realizzano solette su misura di qualsiasi geometria e forma per carichi standard o speciali quali porti ed aeroporti, è inoltre possibile l'elaborazione di relazioni di calcolo specifiche.

Sono realizzate con calcestruzzo ad altissima resistenza C32/40 ( ex Rck 40 N/mm<sup>2</sup>), altamente compatto, impermeabile e dotato di elevata durabilità, come prescritto dalle norme UNI EN 206 e UNI EN 11104.

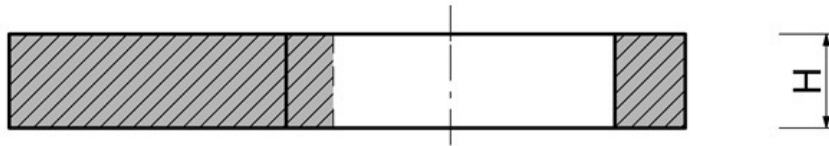
Il *mix design* del conglomerato cementizio utilizzato nel processo produttivo è studiato in funzione delle prestazioni finali atte a garantire la funzionalità del sistema:

- A seconda delle temperature interne ed ambientali vengono impiegati cementi ad alta resistenza nelle classi CEM 42,5R o CEM 52,5R, opportunamente dosati e conformi alla norma UNI-EN 197-1;
- Viene adottata una classe di consistenza a bassa lavorabilità (S1/S2) e grazie all'ausilio di additivi conformi alla norma UNI EN 934-2 si è in grado di garantire rapporti acqua/cemento inferiori allo 0,5, con acqua di impasto rispondente alla UNI EN 1008;
- Gli aggregati selezionati, marcati CE in conformità alle norme UNI-EN 12620 e 8520-2 e esenti da minerali nocivi o potenzialmente reattivi agli alcali in accordo alla UNI-EN 932-3 e UNI 8520-2, sono suddivisi in 3 classi granulometriche, con diametro massimo dell'aggregato < ¼ dello spessore del manufatto.

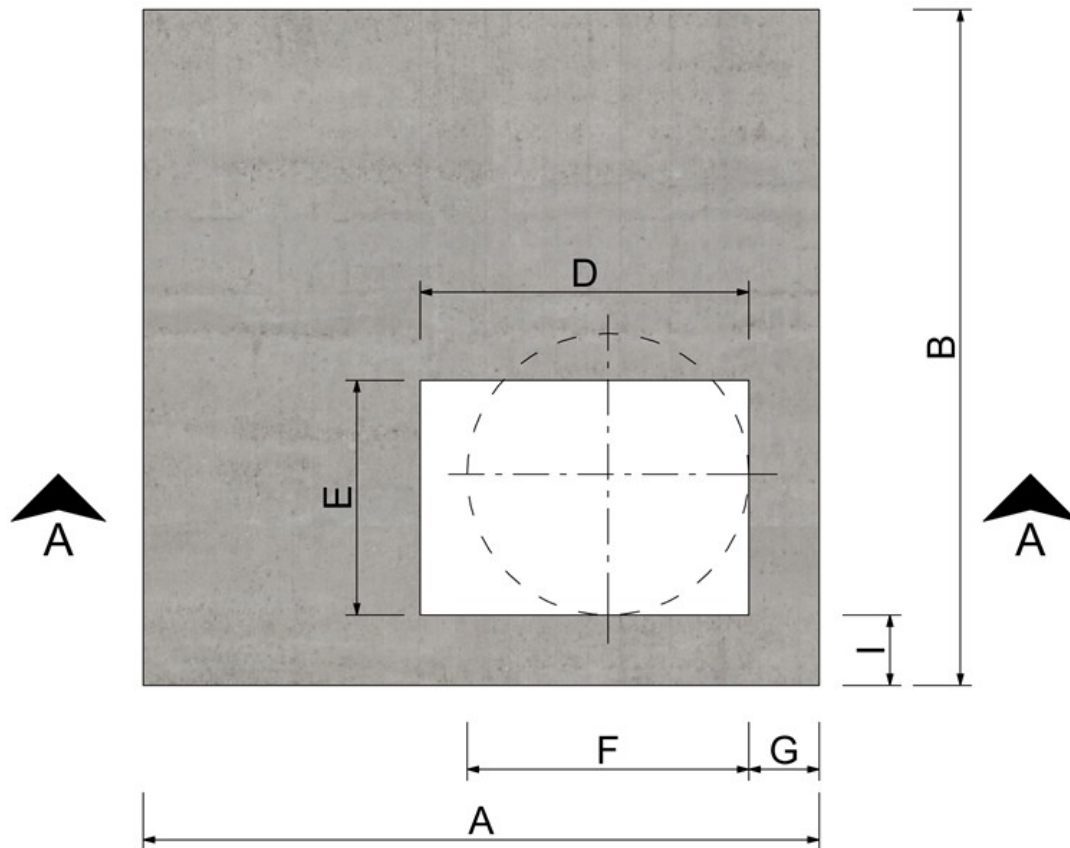
Le solette sono prodotte e controllate nelle varie fasi del processo produttivo in conformità alla norma UNI EN 1917 e munite di Dichiarazione di Prestazione CE. A completare la dotazione del sistema si possono impiegare sistemi di sollevamento in sicurezza marcati CE, per i quali si rimanda alla sezione specifica.

Gli utenti registrati hanno accesso ad ulteriori documentazioni quali: DoP, schede di sicurezza e di posa in opera, relazioni di calcolo strutturale ed altro ancora.

# Sezione A-A



# Pianta



## QUADRATE / RETTANGOLARI

Codice	Descrizione	Mis. est. [mm]		Sp. [mm]	Descrizione fori [mm]						Peso [kg]	
		A	B		H	Tipo foro	D	E	Tipo foro	F		G
00350	Soletta carrabile	1000	1000	200	Rettangolare	700	500	Circolare	600	150	150	340
00351	Soletta carrabile	1200	1200	200	Rettangolare	700	500	Circolare	600	150	150	550
00352	Soletta carrabile	1440	1440	200	Rettangolare	700	500	Circolare	600	150	150	850
00353	Soletta carrabile	1540	1340	200	Rettangolare	700	500	Circolare	600	150	150	830
00355	Soletta carrabile	1950	1750	200	Rettangolare	700	500	Circolare	600	200	200	1600
00356	Soletta carrabile	1800	1800	200	Rettangolare	700	500	Circolare	600	150	150	1450
00357	Soletta carrabile	2650	1650	200	Rettangolare	700	500	Circolare	600	150	150	2000
00358	Soletta carrabile	2400	2400	200	Rettangolare	700	500	Circolare	600	200	200	2650
00359	Soletta carrabile	3360	2360	200	Rettangolare	700	500	Circolare	600	200	200	3900
00361	Soletta carrabile	1340	740	150	Rettangolare	700	500	-	-	320	120	260

<b>00371</b>	Soletta carrabile	1300	1100	200	Rettangolare	700	500	-	-	340	290	560
<b>00376</b>	Soletta carrabile	1600	1100	200	Rettangolare	700	500	-	-	455	305	700
<b>00381</b>	Soletta carrabile	2100	1100	200	Rettangolare	700	500	-	-	695	295	985
<b>00382</b>	Soletta carrabile	2300	1800	200	Rettangolare	700	500	Circolare	600	200	200	1800
<b>00383</b>	Soletta carrabile	2500	2500	200	Rettangolare	700	500	Circolare	600	200	200	2300

\* Su specifica richiesta sono realizzabili solette a misura, con dimensioni, armature e fori variabili in funzione delle condizioni di esercizio previste.

#### CIRCOLARI

Codice	Descrizione	Mis. int.	Mis. est.	Altezza est.	Altezza inc.	Diametro foro [mm]*	Peso [kg]**
		[mm] A	[mm] C	[mm] H	[mm] G	[mm] DN	
<b>180/C</b>	Soletta con incastro	800	1100	230	65	600	280
<b>180/C1</b>	Soletta con incastro	1000	1300	230	65	600	420
<b>180/C2</b>	Soletta con incastro	1200	1500	240	75	600	990
<b>180/C3</b>	Soletta con incastro	1500	1800	325	85/125	600	1400

\* Su specifica richiesta sono realizzabili solette a misura, con dimensioni, armature e fori variabili in funzione delle condizioni di esercizio previste.

\*\* Peso teorico variabile in funzione dei previsti

