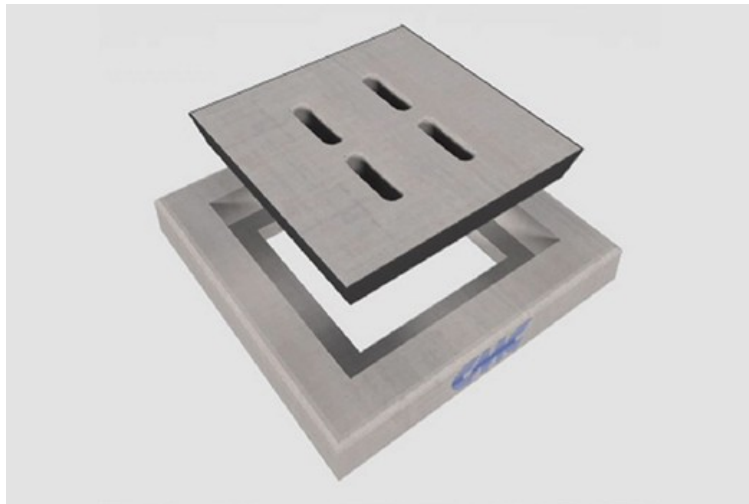




home | Edilizia civile - Arredo urbano | Chiusini | [Chiusini pedonali forati](#)

Chiusini pedonali forati



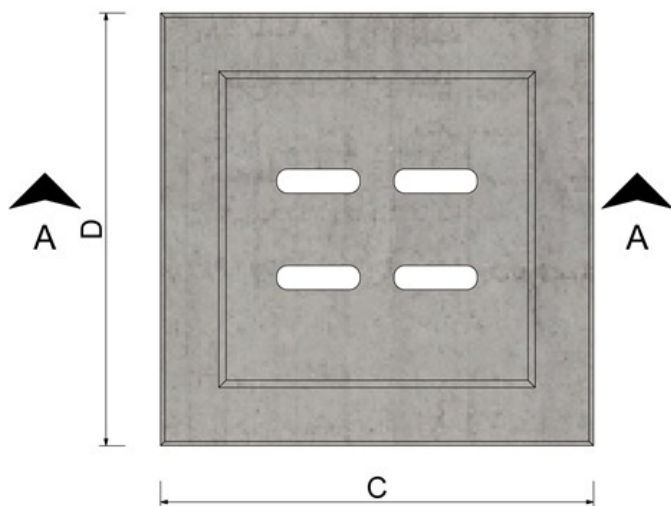
Elementi di chiusura per pozzetti e solette idonei ad aree pedonali non soggette al traffico veicolare, costituiti da telaio esterno con o senza anima interna in pvc e tappo interno dotato di feritoie per il passaggio dell'acqua piovana.

I chiusini sono realizzati in calcestruzzo armato vibrato con finitura industriale ad alta resistenza, mediante tecnologie che consentono il confezionamento di un calcestruzzo altamente compatto, impermeabile e dotato di elevata durabilità, come prescritto dalle norme UNI EN 206 e UNI EN 11104.

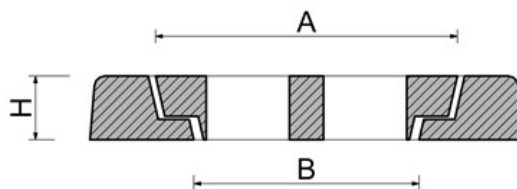
Il *mix design* del conglomerato cementizio utilizzato nel processo produttivo è studiato in funzione delle prestazioni finali atte a garantire la funzionalità del sistema:

- A seconda delle temperature interne ed ambientali vengono impiegati cementi ad alta resistenza nelle classi CEM 42,5R o CEM 52,5R, opportunamente dosati e conformi alla norma UNI-EN 197-1;
- Viene adottata una classe di consistenza a bassa lavorabilità (S1/S2) e grazie all'ausilio di additivi conformi alla norma UNI EN 934-2 si è in grado di garantire rapporti acqua/cemento inferiori allo 0,5, con acqua di impasto rispondente alla UNI EN 1008;
- Gli aggregati selezionati, marcati CE in conformità alle norme UNI-EN 12620 e 8520-2 e esenti da minerali nocivi o potenzialmente reattivi agli alcali in accordo alla UNI-EN 932-3 e UNI 8520-2, sono suddivisi in 3 classi granulometriche, con diametro massimo dell'aggregato $< \frac{1}{4}$ dello spessore del manufatto.

Pianta



Sezione A-A



Codice	Misure interne		Misure esterne		Altezza esterna	N° Fori	Peso kg
	A	B	C	D	H		

00740*	200	160	300	300	60	4	10
00741*	280	210	400	400	70	4	25
00742*	385	300	500	500	70	4	38
00743*	500	490	600	600	90	8	60

*chiusini dotati di anima interna in PVC

