



home | Edilizia civile - Arredo urbano | Pozzetti (luce interna <700x700) | [Pozzetti standard](#)

## Pozzetti standard



Pozzetti prefabbricati realizzati con o senza fondo incorporato, impiegabili per condotte destinate a raccogliere e convogliare acque di fognatura, meteoriche e acque superficiali per gravità, nonché per impianti elettrici e/o tecnologici.

Le pareti verticali degli elementi sono dotate di impronte circolari di facile sfondamento per l'innesto di tubazioni e derivazioni.

Per tutti gli elementi sono inoltre disponibili manufatti di prolunga ad altezza ridotta della medesima sezione; la chiusura della parte superiore del pozzetto può essere completata da chiusini pedonali/carrabili in cemento o ghisa lamellare/sferoidale chiusi o forati, composti da telaio esterno e tappo interno.

Gli unici pozzetti muniti di incastro per l'alloggiamento di un tappo pedonale in cemento sono quelli realizzati nelle misure interne 200x200 e 250x250.

Tutti i pozzetti sono prodotti mediante tecnologie che consentono il confezionamento di un calcestruzzo altamente compatto, impermeabile e dotato di elevata durabilità, come prescritto dalle norme UNI EN 206 e UNI EN 11104.

Il *mix design* del conglomerato cementizio utilizzato nel processo produttivo è studiato in funzione delle prestazioni finali atte a garantire la funzionalità del sistema:

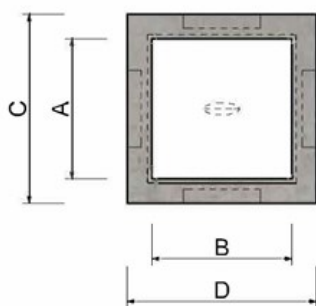
- A seconda delle temperature interne ed ambientali vengono impiegati cementi ad alta resistenza nelle classi CEM 42,5R o CEM 52,5R, opportunamente dosati e conformi alla norma UNI-EN 197-1;
- Viene adottata una classe di consistenza a bassa lavorabilità (S1/S2) e grazie all'ausilio di additivi conformi alla norma UNI EN 934-2 si è in grado di garantire rapporti acqua/cemento inferiori allo 0,5, con acqua di impasto rispondente alla UNI EN 1008;
- Gli aggregati selezionati, marcati CE in conformità alle norme UNI-EN 12620 e 8520-2 e esenti da minerali nocivi o potenzialmente reattivi agli alcali in accordo alla UNI-EN 932-3 e UNI 8520-2, sono suddivisi in 3 classi granulometriche, con diametro massimo dell'aggregato < 1/4 dello spessore del manufatto.

Gli elementi di base e gli anelli di prolunga sono prodotti e controllati nelle varie fasi del processo produttivo in conformità alla norma UNI EN 1917 e muniti di relativa Dichiarazione di Prestazione CE.

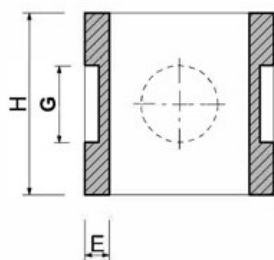
A completare la dotazione del sistema si possono impiegare sistemi di sollevamento in sicurezza marcati CE, per i quali si rimanda alla sezione specifica.

Gli utenti registrati hanno accesso ad ulteriori documentazioni quali: Dichiarazioni di Prestazione CE, schede di sicurezza, istruzioni di posa in opera, relazioni di calcolo strutturale ed altro ancora.

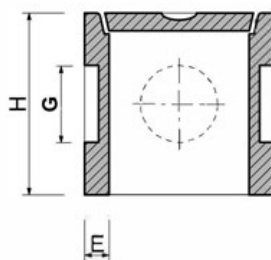
## Pianta



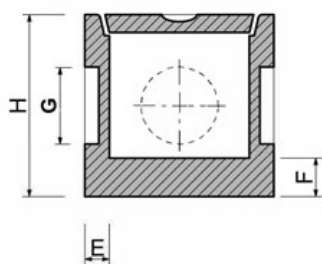
### Sezione elemento prolunga



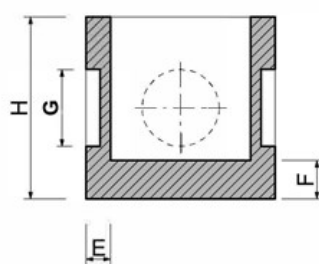
### Sezione elemento prolunga con incastro superiore



### Sezione elemento di base con incastro superiore



### Sezione elemento di base



Codice	Descrizione	Mis. int. [mm]		Mis. est. [mm]		Sp. pareti [mm]	Sp. fondo [mm]	Altezza est. [mm]	Descrizione impronte [mm]			Peso [kg]
		A	B	C	D				E	F	H	
00670	Elemento di base(fondo) senza coperchio	200	200	270	270	35	30	260	110	4	Circolare	26
00671	Elemento di base(fondo) con coperchio	200	200	270	270	35	40	260	110	4	Circolare	29
00672	Coperchio ad incastro	-	-	-	-	-	-	-	-	-	-	3
00680	Elemento di base(fondo)	250	250	310	310	30	30	280	120	4	Circolare	28
00681	Elemento di base(fondo)	300	300	370	370	35	50	340	150	3	Circolare	41
00682	Elemento di base(fondo)	400	400	480	480	40	60	440	240	3	Circolare	84
00683	Elemento di base(fondo)	500	500	590	590	45	50	500	300	4	Circolare	170
00684	Elemento di base(fondo)	600	600	710	710	55	60	550	340	3	Circolare	220
00685	Elemento di base(fondo)	700	700	810	810	55	60	740	440	3	Circolare	390

<b>00690</b>	Elemento camera(prolunga) senza coperchio	200	200	270	270	35	0	260	110	4	Circolare	25
<b>00691</b>	Elemento camera(prolunga) con coperchio	200	200	270	270	35	0	260	110	4	Circolare	28
<b>00692</b>	Elemento camera(prolunga)	250	250	310	310	30	0	280	110	4	Circolare	24
<b>00693</b>	Elemento camera(prolunga)	300	300	370	370	35	0	340	110	4	Circolare	34
<b>00694</b>	Elemento camera(prolunga)	300	300	370	370	35	0	100	-	-	-	12
<b>00695</b>	Elemento camera(prolunga)	400	400	480	480	40	0	440	240	3	Circolare	72
<b>00696</b>	Elemento camera(prolunga)	400	400	480	480	40	0	100	-	-	-	21
<b>00697</b>	Elemento camera(prolunga)	400	400	480	480	40	0	200	-	-	-	36
<b>00698</b>	Elemento camera(prolunga)	500	500	590	590	45	0	500	150	3	Circolare	137
<b>00699</b>	Elemento camera(prolunga)	500	500	590	590	45	0	100	-	-	-	28
<b>00700</b>	Elemento camera(prolunga)	500	500	590	590	45	0	200	-	-	-	55
<b>00701</b>	Elemento camera(prolunga)	600	600	710	710	55	0	550	340	3	Circolare	170
<b>00702</b>	Elemento camera(prolunga)	600	600	700	700	50	0	100	-	-	-	40
<b>00703</b>	Elemento camera(prolunga)	600	600	700	700	50	0	200	-	-	-	75
<b>00704</b>	Elemento camera(prolunga)	700	700	810	810	55	0	740	300	4	Circolare	335
<b>00704A</b>	Elemento camera(prolunga)	700	700	810	810	55	0	200	-	-	-	86

