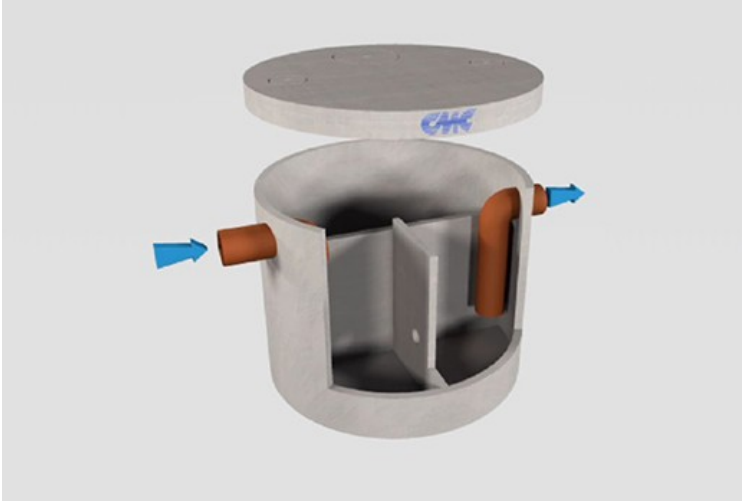




[home](#) | [Impianti trattamento acque](#) | [Impianti dissabbiatori e separatori di idrocarburi a gravità e con filtri a coalescenza](#) | [Disoleatori/dissabbiatori per gravità NS3](#)

Disoleatori/dissabbiatori per gravità NS3



Disoleatori/dissabbiatori prefabbricati ideati per la separazione di liquidi leggeri per gravità e alla raccolta di sabbie e di altri materiali pesanti, realizzati in calcestruzzo armato vibrato con finitura industriale.

Progettati e calcolati secondo la norma UNI EN 858, sono dotati di sezione rettangolare o circolare e sono disponibili sia in versione monolitica che componibile.

Sono costituiti da compartimenti distinti per il contenimento e la separazione dei liquidi leggeri provenienti da piazzali, box, officine meccaniche o distributori di carburante, in modo da permetterne lo smaltimento presso discariche autorizzate.

Il funzionamento di questo tipo di disoleatore/dissabbiatore è basato sul principio di separazione per gravità tra sostanze fluide aventi peso specifico diverso tra loro, da cui consegue il galleggiamento dei liquidi leggeri al di sopra del livello dell'acqua e fuge anche da dissabbiatore con sedimentazione dei corpi solidi.

I disoleatori/dissabbiatori circolari monolitici sono adatti a box, officine ed altri ambienti con superfici estese; hanno la peculiarità di offrire una sicura tenuta idraulica e di essere facili da posare.

L'elemento si presenta suddiviso in 3 vasche interne:

- La prima vasca riceve l'acqua da depurare;
- L'olio galleggiando traccina nella vasca di raccolta;
- L'acqua ormai depurata passa nella terza vasca attraverso un foro posto nella parte inferiore della lastrina, per poi uscire in fognatura.

I disoleatori/dissabbiatori monolitici sono realizzati mediante tecnologie che consentono il confezionamento di un calcestruzzo altamente compatto, impermeabile e dotato di elevata durabilità, come prescritto dalle norme UNI EN 206 e UNI EN 11104.

Il *mix design* del conglomerato cementizio utilizzato nel processo produttivo è studiato in funzione delle prestazioni finali atte a garantire la funzionalità del sistema:

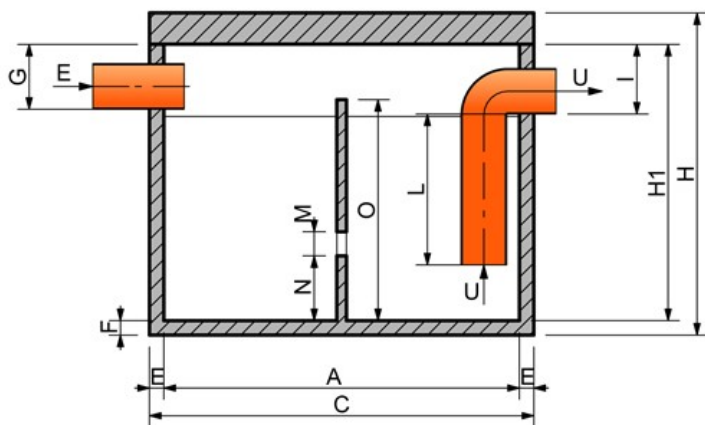
- A seconda delle temperature interne ed ambientali vengono impiegati cementi ad alta resistenza nelle classi CEM 42,5R o CEM 52,5R, opportunamente dosati e conformi alla norma UNI-EN 197-1;
- Viene adottata una classe di consistenza a bassa lavorabilità (S1/S2) e grazie all'ausilio di additivi conformi alla norma UNI EN 934-2 si è in grado di garantire rapporti acqua/cemento inferiori allo 0,5, con acqua di impasto rispondente alla UNI EN 1008;
- Gli aggregati selezionati, marcati CE in conformità alle norme UNI-EN 12620 e 8520-2 e esenti da minerali nocivi o potenzialmente reattivi agli alcali in accordo alla UNI-EN 932-3 e UNI 8520-2, sono suddivisi in 3 classi granulometriche, con diametro massimo dell'aggregato $< \frac{1}{4}$ dello spessore del manufatto.

A completare la dotazione del sistema si possono impiegare sistemi di sollevamento in sicurezza marcati CE, per i quali si rimanda alla sezione specifica.

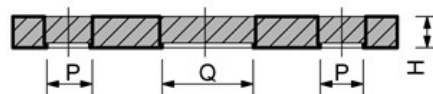
Il nostro staff è inoltre a completa disposizione della clientela per approfondimenti tecnici e soluzioni su misura.

Gli utenti registrati hanno accesso ad ulteriori documentazioni, quali schede di sicurezza e di posa in opera ed altro ancora.

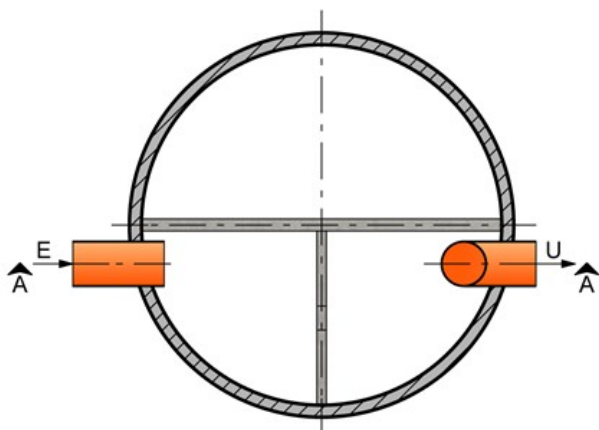
Sezione A-A



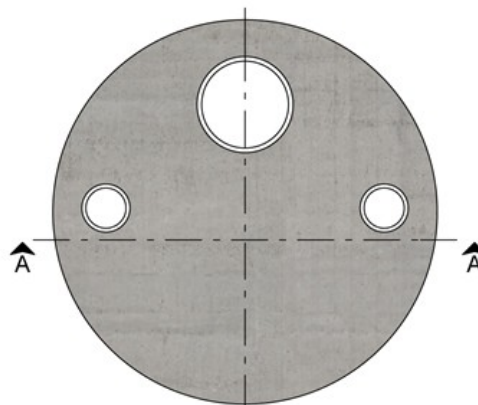
Sezione coperchio



Pianta



Pianta coperchio



| Codice | Elementi | Misure int. | Misure est. | Sp. pareti | Sp. fondo | Altezza est. | Altezza int. |
|--------|---------------------------------------------------|-------------|-------------|------------|-----------|--------------|--------------|
| | | [mm] A | [mm] C | [mm] E | [mm] F | [mm] H | [mm] H1 |
| 00530 | Disoleatore /dissabbiatore con coperchio pedonale | 1500 | 1600 | 50 | 60 | 1160 | 1000 |
| 00531 | Disoleatore/dissabbiatore con coperchio carrabile | 1500 | 1600 | 50 | 60 | 1210 | 1000 |
| 00623 | Coperchio pedonale | - | - | - | - | 100 | - |
| 00633 | Coperchio carrabile | - | - | - | - | 150 | - |

| Codice | Elementi | Descrizione impronte | | | | | | | |
|--------|---------------------------------------------------|----------------------|-----|------------|-----|-----|-----|-----|-----|
| | | E (entrata) | G | U (uscita) | I | L | M | N | O |
| 00530 | Disoleatore/ dissabbiatore con coperchio pedonale | 190 | 270 | 190 | 290 | 550 | 100 | 270 | 920 |
| 00531 | Disoleatore/dissabbiatore con coperchio carrabile | 190 | 270 | 190 | 290 | 550 | 100 | 270 | 920 |
| 00623 | Coperchio pedonale | - | - | - | - | - | - | - | - |
| 00633 | Coperchio carrabile | - | - | - | - | - | - | - | - |

| Codice | Elementi | Descrizione fori coperchio | | Capacità [l] | Portata NS (l/s) | Area utile piazzale [m ²] | N° posti auto | Peso [kg] |
|--------|----------|----------------------------|---|--------------|------------------|---------------------------------------|---------------|-----------|
| | | P | Q | | | | | |

| | | | | | | | | |
|--------------|---------------------------------------------------------|-----|-----|------|---|----------------------------------------------------------------|-------|------|
| 00530 | Disoleatore/ dissabbiatore con coperchio pedonale | 200 | 400 | 1440 | 3 | 200 ^[a] -300 ^[b] - 600 ^[c] | 20-40 | 1670 |
| 00531 | Disoleatore/dissabbiatore con coperchio carrabile | 200 | 400 | 1440 | 3 | 200 ^[a] -300 ^[b] - 600 ^[c] | 20-40 | 1900 |
| 00623 | Coperchio pedonale | 200 | 400 | - | - | - | - | 450 |
| 00633 | Coperchio carrabile | 200 | 400 | - | - | - | - | 680 |

- (a) Ipotesi di calcolo valida per un contributo di pioggia pari a 150 [l/s.ha] - capacità accumulo fanghi media - schema configurazione S-II-P.
(b) Ipotesi di calcolo valida per un contributo di pioggia pari a 100 [l/s.ha] - capacità accumulo fanghi media - schema configurazione S-II-P.
(c) Ipotesi di calcolo valida per un contributo di pioggia pari a 50 [l/s.ha] - capacità accumulo fanghi media - schema configurazione S-II-P.

