



home | Sistemi fognari | Pozzetti (luce interna <700x700) | [Pozzetti tipo milano](#)

## Pozzetti tipo milano



Pozzetti prefabbricati realizzati con o senza fondo incorporato, impiegabili in condotte destinate a raccogliere e convogliare acque di fognatura, meteoriche e acque superficiali per gravità.

La particolarità di questi elementi, prodotti con altezza pari a 300 mm, è la dotazione di impronte circolari in linea su due pareti e impronte a mezzaluna sommontabili sulle pareti opposte.

Tali accorgimenti permettono al pozzetto composto (formato da fondo e anelli di prolunga) di poter innestare tubazioni e derivazioni a qualsiasi quota.

Per tutti gli elementi sono disponibili anche manufatti di prolunga ad altezza ridotta della medesima sezione.

La chiusura della parte superiore del pozzetto può essere completata da chiusini pedonali/carrabili in cemento o in ghisa lamellare/sferoidale, chiusi o forati.

Gli elementi tipo Milano sono prodotti mediante tecnologie che consentono il confezionamento di un calcestruzzo altamente compatto, impermeabile e dotato di elevata durabilità, come prescritto dalle norme UNI EN 206 e UNI EN 11104.

Il *mix design* del conglomerato cementizio utilizzato nel processo produttivo è studiato in funzione delle prestazioni finali atte a garantire la funzionalità del sistema:

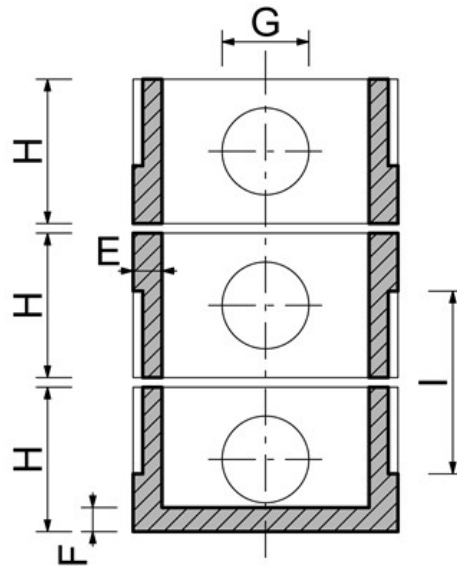
- A seconda delle temperature interne ed ambientali vengono impiegati cementi ad alta resistenza nelle classi CEM 42,5R o CEM 52,5R, opportunamente dosati e conformi alla norma UNI-EN 197-1;
- Viene adottata una classe di consistenza a bassa lavorabilità (S1/S2) e grazie all'ausilio di additivi conformi alla norma UNI EN 934-2 si è in grado di garantire rapporti acqua/cemento inferiori allo 0,5, con acqua di impasto rispondente alla UNI EN 1008;
- Gli aggregati selezionati, marcati CE in conformità alle norme UNI-EN 12620 e 8520-2 e esenti da minerali nocivi o potenzialmente reattivi agli alcali in accordo alla UNI-EN 932-3 e UNI 8520-2, sono suddivisi in 3 classi granulometriche, con diametro massimo dell'aggregato < 1/4 dello spessore del manufatto.

Gli elementi muniti di fondo e gli elementi di prolunga sono prodotti e controllati nelle varie fasi del processo produttivo in conformità alla norma UNI EN 1917 e muniti di relativa Dichiarazione di Prestazione CE.

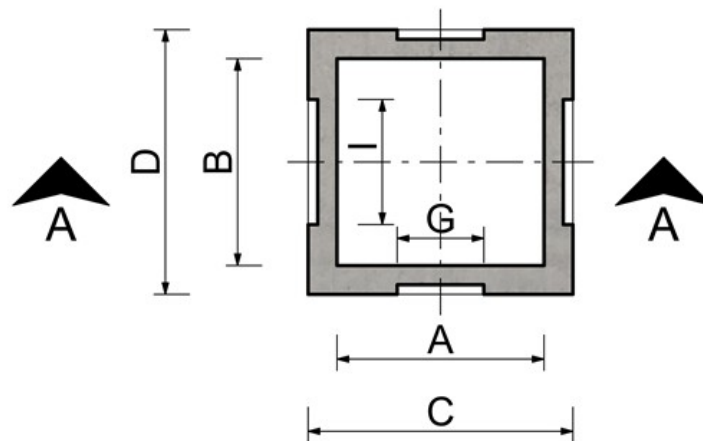
A completare la dotazione del sistema si possono impiegare sistemi di sollevamento in sicurezza marcati CE, per i quali si rimanda alla sezione specifica.

Gli utenti registrati hanno accesso ad ulteriori documentazioni quali: Dichiarazioni di Prestazione CE, schede di sicurezza, istruzioni di posa in opera, relazioni di calcolo strutturale ed altro ancora.

# Sezione A-A



# Pianta



Codice	Descrizione	Mis. int. [mm]		Mis. est. [mm]		Sp. pareti [mm]	Sp. fondo [mm]	Altezza est. [mm]	Descrizione impronte [mm]						Peso [kg]
		A	B	C	D				E	F	H	G	N°	Tipo impronta	
00649	Elemento di base(fondo)	450	450	570	570	60	50	300	180	2	Circolare	260	2	Mezzaluna	80
00650	Elemento camera(prolunga)	450	450	570	570	60	-	300	180	2	Circolare	260	2	Mezzaluna	63
00651	Elemento camera(prolunga)	450	450	570	570	60	-	100							20
00652*	Elemento di base(fondo)	600	600	720	720	60	60	300	360	2	Mezzaluna	360	2	Mezzaluna	140
00653	Elemento camera(prolunga)	600	600	720	720	60	-	300	360	2	Mezzaluna	360	2	Mezzaluna	110
00654*	Elemento di base(fondo)	500	700	620	820	60	60	300	300	2	Mezzaluna	300	2	Mezzaluna	140
00655	Elemento camera(prolunga)	500	700	620	820	60	-	300	300	2	Mezzaluna	300	2	Mezzaluna	110

\*Disponibili su richiesta