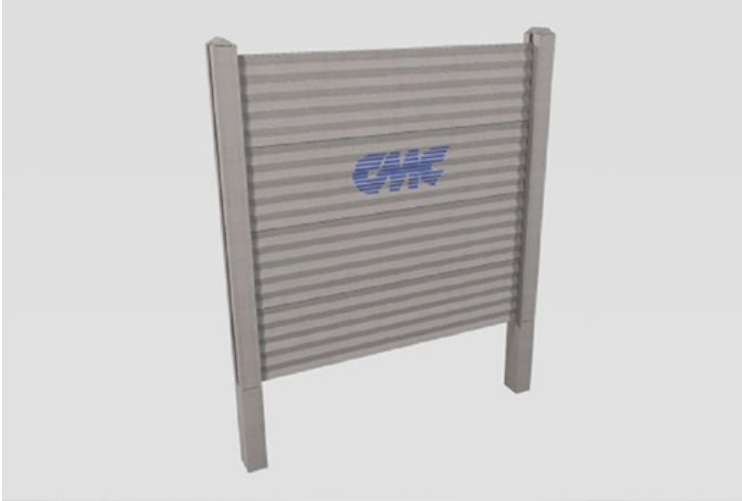




[home](#) | [Edilizia civile - Arredo urbano](#) | [Elementi per recinzioni - pavimentazioni - arredo giardini](#) | [Elementi per recinzione](#)

## Elementi per recinzione



Elementi per recinzioni costituiti da lastre prefabbricate realizzate in calcestruzzo armato gettato faccia a vista privo di imperfezioni dotate di incastro maschio-femmina inferiore e superiore per favorire la giustapposizione.

Generalmente impiegate per la segregazione di aree industriali, piazzali di deposito merci o aree di cantiere, le lastre presentano una finitura superficiale in bassorilievo con disegno a strisce sulla faccia posteriore e con disegno a strisce o a mattonella sulla faccia frontale.

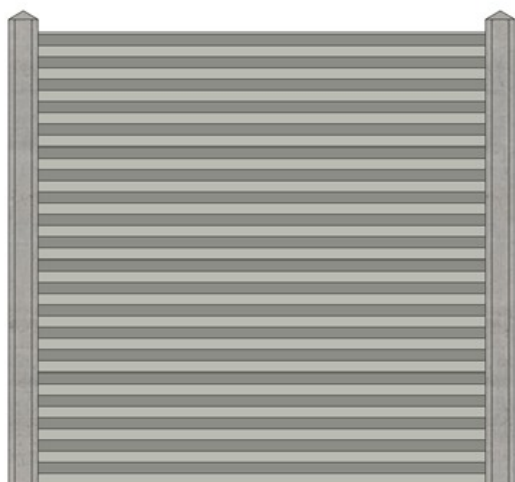
Vanno inserite in appositi pilastri per recinzione realizzati in calcestruzzo armato gettato faccia a vista aventi sezione munita di incavi femmina.

Questi elementi sono prodotti mediante tecnologie che consentono il confezionamento di un calcestruzzo altamente compatto, impermeabile e dotato di elevata durabilità, come prescritto dalle norme UNI EN 206 e UNI EN 11104.

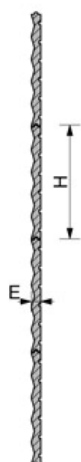
Il *mix design* del conglomerato cementizio utilizzato nel processo produttivo è studiato in funzione delle prestazioni finali atte a garantire la funzionalità del sistema:

- A seconda delle temperature interne ed ambientali vengono impiegati cementi ad alta resistenza nelle classi CEM 42,5R o CEM 52,5R, opportunamente dosati e conformi alla norma UNI-EN 197-1;
- Viene adottata una classe di consistenza a bassa lavorabilità (S1/S2) e grazie all'ausilio di additivi conformi alla norma UNI EN 934-2 si è in grado di garantire rapporti acqua/cemento inferiori allo 0,5, con acqua di impasto rispondente alla UNI EN 1008;
- Gli aggregati selezionati, marcati CE in conformità alle norme UNI-EN 12620 e 8520-2 e esenti da minerali nocivi o potenzialmente reattivi agli alcali in accordo alla UNI-EN 932-3 e UNI 8520-2, sono suddivisi in 3 classi granulometriche, con diametro massimo dell'aggregato < 1/4 dello spessore del manufatto.

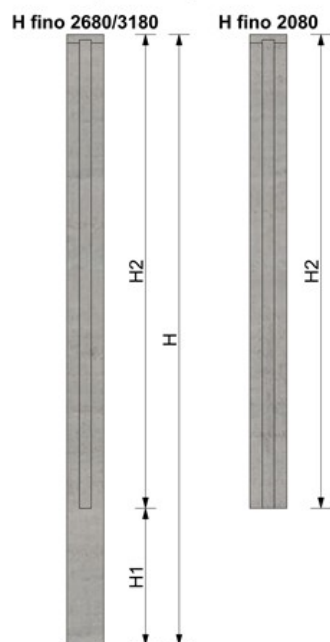
### Lastre tipo a strisce



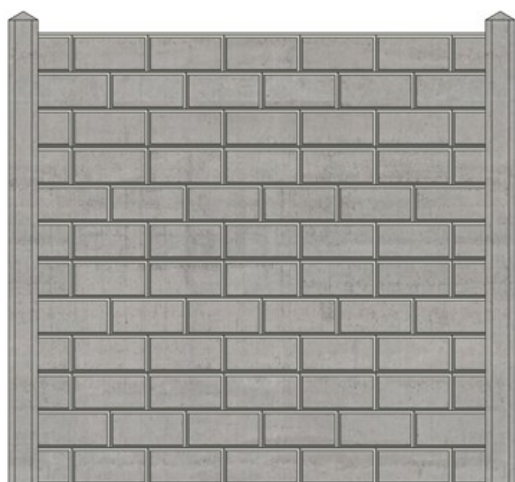
### Sezione A



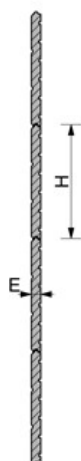
### Prospetto pilastrini



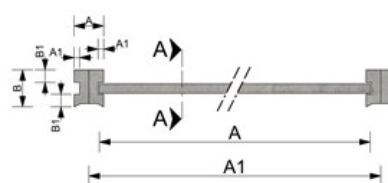
### Lastre tipo a mattonella



### Sezione A



### Pianta lastre e pilastrini



Codice	Descrizione	Misure pianta				Sp. pareti [mm]	Altezza est. [mm]		Peso [kg]
		A	A1	B	B1		H	H1	
01190	Lastre	2000	2090	-	-	40	500	-	72
01191	Lastre	2000	2090	-	-	40	500	-	68
01195	Pilastrini	130	25	160	55	-	1310	600 fissa da interrare	50
01196	Pilastrini	130	25	160	55	-	1960	600 fissa da interrare	82
01197	Pilastrini	130	25	160	55	-	2680	600 fissa da interrare	102
01198	Pilastrini	130	25	160	55	-	3180	600 fissa da interrare	122

