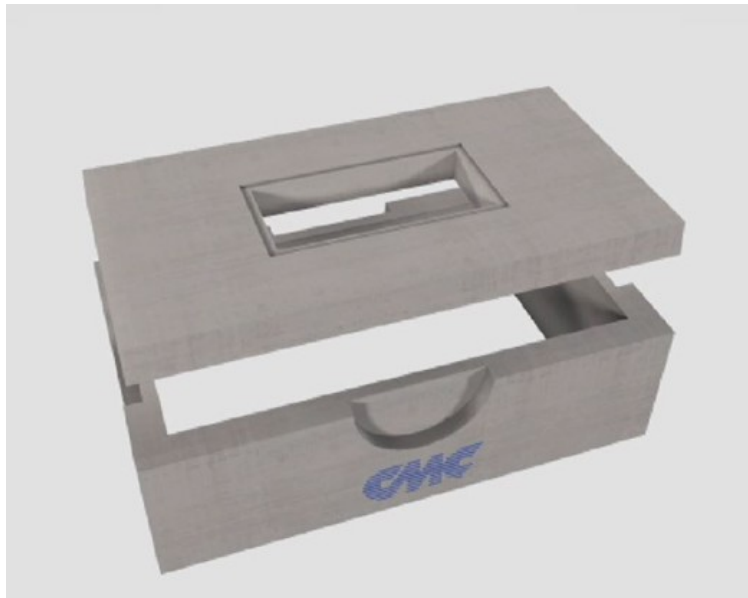




[home](#) | [Edilizia civile - Arredo urbano](#) | [Altri elementi per edilizia civile](#) | [Vani contatori interrati per acquedotti](#)

Vani contatori interrati per acquedotti



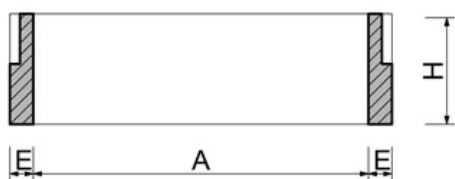
Vani prefabbricati, con o senza fondo, realizzati in calcestruzzo vibrato con finitura industriale, ideati per l'inserimento di contatori interrati per acquedotti o di altri servizi di abitazioni o edifici industriali.

I vani in calcestruzzo vibrato sono prodotti mediante tecnologie che consentono il confezionamento di un calcestruzzo altamente compatto, impermeabile e dotato di elevata durabilità, come prescritto dalle norme UNI EN 206 e UNI EN 11104.

Il *mix design* del conglomerato cementizio utilizzato nel processo produttivo è studiato in funzione delle prestazioni finali atte a garantire la funzionalità del sistema:

- A seconda delle temperature interne ed ambientali vengono impiegati cementi ad alta resistenza nelle classi CEM 42,5R o CEM 52,5R, opportunamente dosati e conformi alla norma UNI-EN 197-1;
- Viene adottata una classe di consistenza a bassa lavorabilità (S1/S2) e grazie all'ausilio di additivi conformi alla norma UNI EN 934-2 si è in grado di garantire rapporti acqua/cemento inferiori allo 0,5, con acqua di impasto rispondente alla UNI EN 1008;
- Gli aggregati selezionati, marcati CE in conformità alle norme UNI-EN 12620 e 8520-2 e esenti da minerali nocivi o potenzialmente reattivi agli alcali in accordo alla UNI-EN 932-3 e UNI 8520-2, sono suddivisi in 3 classi granulometriche, con diametro massimo dell'aggregato $< \frac{1}{4}$ dello spessore del manufatto.

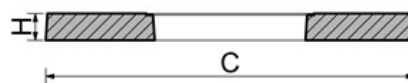
Sezione A-A



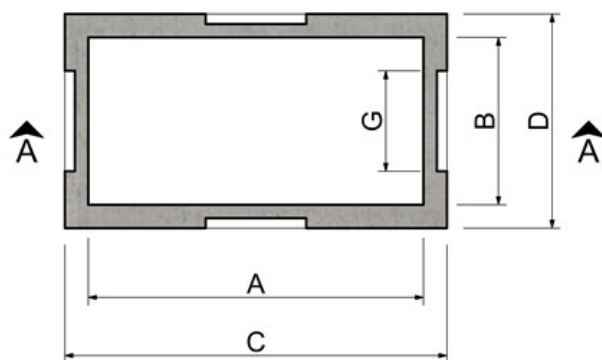
Sezione A-A coperchio



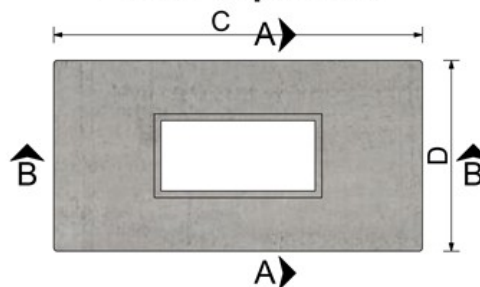
Sezione B-B coperchio



Pianta anello



Pianta coperchio



Codice	Descrizione	Mis. int. [mm]		Mis. est. [mm]		Sp. pareti [mm]	Altezza est. [mm]	Descrizione impronte e foro [mm]								Peso [kg]
		A	B	C	D			E	H	G	L	N°	Tipo impronta	I	M	
00654	Anelli	500	700	620	820	60	300	360	-	2	mezzaluna	360	-	2	mezzaluna	110
00967	Anelli	500	1000	640	1140	70	330	300	-	2	mezzaluna	300	-	2	mezzaluna	144
00968	Chiusini	-	-	570	770	-	80	250	210	-	foro	500	460	-	foro	70
00969	Chiusini	-	-	570	1100	-	80	250	210	-	foro	500	460	-	foro	100