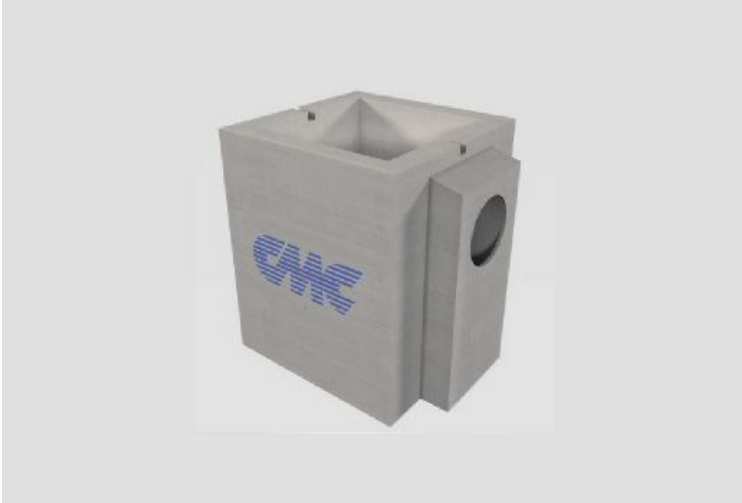




home | Sistemi fognari | Pozzetti (luce interna <700x700) | Pozzetti stradali sifonati per caditoie

Pozzetti stradali sifonati per caditoie



Pozzetti prefabbricati monolitici dotati di fondo e sifone incorporato, realizzati in due diverse tipologie a seconda dell'altezza e della capacità di sifonamento richieste.

Le condotte nelle quali sono impiegati i pozzetti e/o le relative prolunghie sono destinate a raccogliere e convogliare generalmente acque meteoriche e acque superficiali per gravità di strade, piazzali e aree non drenanti.

Le acque reflue vengono convogliate attraverso bocche di lupo o chiusini forati (caditoie) direttamente nella camera centrale, che funge da deposito dei sedimenti per gravità.

La chiusura della parte superiore del pozzetto può essere completata da chiusino pedonale/carrabile in cemento o ghisa lamellare/sferoidale chiuso o forato.

Periodicamente è consigliabile l'effettuazione di operazioni di pulizia del materiale sedimentato.

Realizzati con cementi ad altissima resistenza, gli elementi sifonati sono prodotti mediante tecnologie che consentono il confezionamento di un calcestruzzo altamente compatto, impermeabile e dotato di elevata durabilità, come prescritto dalle norme UNI EN 206 e UNI EN 11104.

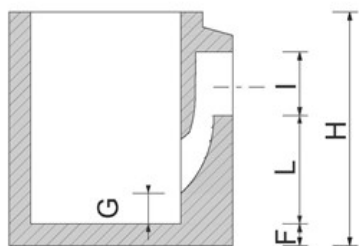
Il *mix design* del conglomerato cementizio utilizzato nel processo produttivo è studiato in funzione delle prestazioni finali atte a garantire la funzionalità del sistema:

- A seconda delle temperature interne ed ambientali vengono impiegati cementi ad alta resistenza nelle classi CEM 42,5R o CEM 52,5R, opportunamente dosati e conformi alla norma UNI-EN 197-1;
- Viene adottata una classe di consistenza a bassa lavorabilità (S1/S2) e grazie all'ausilio di additivi conformi alla norma UNI EN 934-2 si è in grado di garantire rapporti acqua/cemento inferiori allo 0,5, con acqua di impasto rispondente alla UNI EN 1008;
- Gli aggregati selezionati, marcati CE in conformità alle norme UNI-EN 12620 e 8520-2 e esenti da minerali nocivi o potenzialmente reattivi agli alcali in accordo alla UNI-EN 932-3 e UNI 8520-2, sono suddivisi in 3 classi granulometriche, con diametro massimo dell'aggregato < 1/4 dello spessore del manufatto.

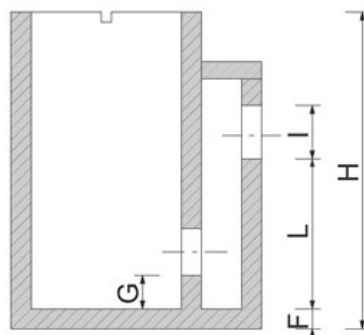
I pozzetti sono prodotti e controllati nelle varie fasi del processo produttivo in conformità alla norma UNI EN 1917 e muniti di relativa Dichiarazione di Prestazione CE.

Gli utenti registrati hanno accesso ad ulteriori documentazioni quali: Dichiarazioni di Prestazione CE, schede di sicurezza, istruzioni di posa in opera, relazioni di calcolo strutturale ed altro ancora.

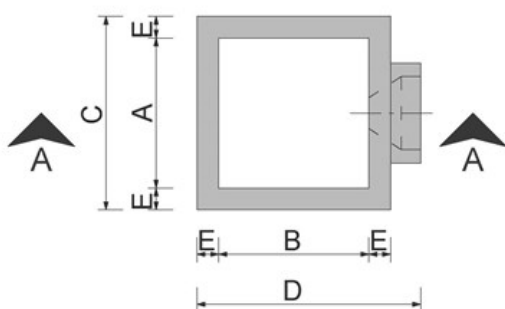
Sezione A-A



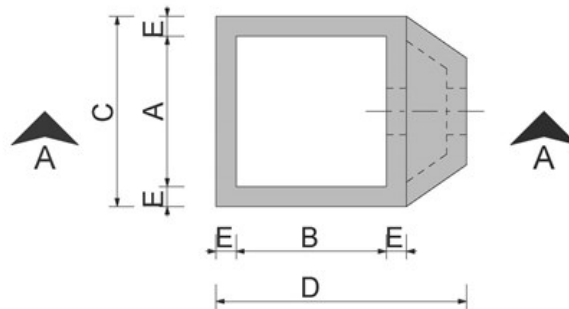
Sezione A-A



Pianta cod.419-420



Pianta cod.421



Codice	Descrizione	Misure interne [mm]		Misure esterne [mm]		Spessore pareti [mm]	Spessore fondo [mm]	Altezza esterna [mm]	Descrizione impronte			Peso [kg]
		A	B	C	D				E	F	H	
00419	pozzetto sifonato	450	450	580	670	65	65	550	40	160	210	230
00420	pozzetto sifonato	450	450	580	670	65	65	700	160	190	300	285
00421	pozzetto sifonato	450	450	570	750	60	70	950	100	150	450	350

