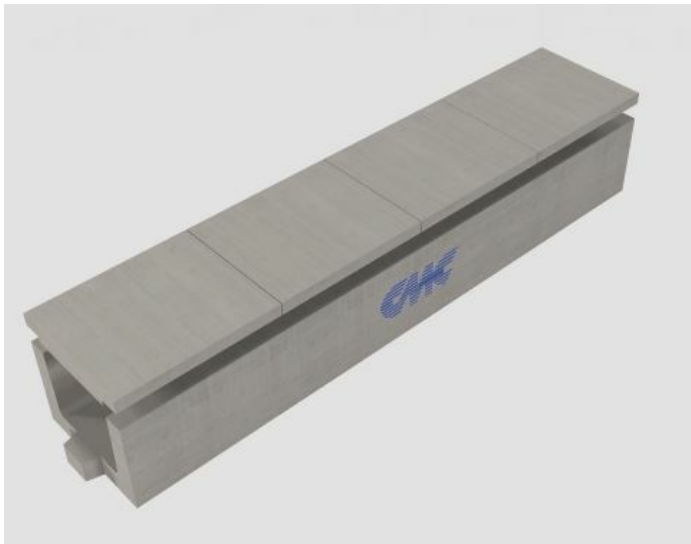




[home](#) | [Canalizzazioni](#) | [Canalizzazioni per passaggio cavi](#) | [Canalette passacavo](#)

Canalette passacavo



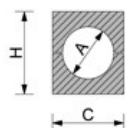
Canalette prefabbricate realizzate in calcestruzzo vibrato con finitura industriale idonee per il passaggio di cavi o polifere, prodotte con o senza incastro maschio-femmina tra gli elementi, ad una o più vie in un unico getto a seconda della dimensione utile interna e disponibili con o senza coperchio carrabile o pedonabile.

Le canalette passacavo sono prodotte mediante tecnologie che consentono il confezionamento di un calcestruzzo altamente compatto, impermeabile e dotato di elevata durabilità, come prescritto dalle norme UNI EN 206 e UNI EN 11104.

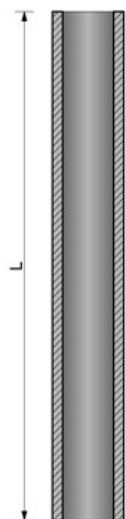
Il *mix design* del conglomerato cementizio utilizzato nel processo produttivo è studiato in funzione delle prestazioni finali atte a garantire la funzionalità del sistema:

- A seconda delle temperature interne ed ambientali vengono impiegati cementi ad alta resistenza nelle classi CEM 42,5R o CEM 52,5R, opportunamente dosati e conformi alla norma UNI-EN 197-1;
- Viene adottata una classe di consistenza a bassa lavorabilità (S1/S2) e grazie all'ausilio di additivi conformi alla norma UNI EN 934-2 si è in grado di garantire rapporti acqua/cemento inferiori allo 0,5, con acqua di impasto rispondente alla UNI EN 1008;
- Gli aggregati selezionati, marcati CE in conformità alle norme UNI-EN 12620 e 8520-2 e esenti da minerali nocivi o potenzialmente reattivi agli alcali in accordo alla UNI-EN 932-3 e UNI 8520-2, sono suddivisi in 3 classi granulometriche, con diametro massimo dell'aggregato $< \frac{1}{4}$ dello spessore del manufatto.

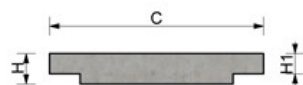
Sezione tipo canaletta passacavo a 1-2-3 vie



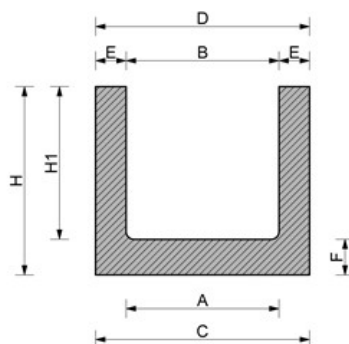
Pianta canaletta passacavo a 1-2-3 vie



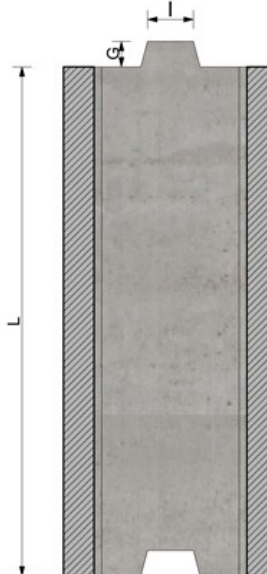
Sezione tipo coperchio incastro



Sezione tipo canaletta passacavo



Pianta canaletta passacavo



Codice	Descrizione	Misure int. [mm]		Misure est.[mm]		Sp. pareti [mm]	Sp. fondo [mm]	Altezza est. [mm]	Altezza int. [mm]	Dim. incastro		Lunghezza L	Peso [kg/ml]
		A	B	C	D	E	F	H	H1	G	I		
*001141	Sezione circolare a 1 via	100	-	140	-	-	-	160	-	-	-	1000	34
*001142	Sezione circolare a 2 vie	100	-	270	-	-	-	160	-	-	-	1000	56
*001143	Sezione circolare a 1 via	150	-	205	-	-	-	190	-	-	-	1000	56
*001144	Sezione circolare a 2 vie	150	-	380	-	-	-	190	-	-	-	1000	92
*001145	Sezione circolare a 3 vie	150	-	550	-	-	-	190	-	-	-	1000	122
001150	Sezione a U ad incastro	300	310	420	430	60/70	60	360	300	50	70	2000	155
001151/V	Sezione a U ad incastro	400	410	530	550	65/75	70	370	300	40	60	2000	170
001151	Sezione a U ad incastro	400	410	530	550	65/75	55	455	400	-	-	2000	185
01152	Sezione a U ad incastro	500	500	700	700	100/115	100	600	500	30	70	2000	430
001154	Sezione a U	600	650	850	890	145/100	160	760	600	-	-	2000	630
001153	Sezione a U	550	570	750	760	95/105	100	500	400	-	-	2000	360
001155	Sezione a V gettate	500	1500	1660	-	50	50	650	600	-	-	2400	210
001140/C	Coperchio pedonale senza incastro	-	-	240	-	-	-	40	-	-	-	1000	23
001150/CPI	Coperchio pedonale con incastro	-	-	420	-	-	-	60	40	-	-	500	25
*001151/CPI	Coperchio pedonale con incastro	-	-	530	-	-	-	70	40	-	-	500	35

Tutti i canali sopra indicati sono realizzati su richiesta con quantitativi minimi ordinabili.

N.B. i coperchi in calcestruzzo non sono idonei per la posa a raso pavimentazione/asfalto con passaggio di traffico veicolare o pedonale, sono indicati per aree di manutenzione con frequenza di transito occasionale o interrati. Per la corretta posa e utilizzo attenersi alle indicazioni contenute nelle istruzioni di posa in opera. Inserti di sollevamento incorporati (boccole o chiodi) realizzabili solo su richiesta.

* dimensione non indicata = incastro non presente

N.B. per dimensioni e codici aggiornati si prega di scaricare la scheda tecnica in pdf effettuando il log-in

