



home | Sistemi fognari | Pozzetti (luce interna <700x700) | [Pozzetti standard](#)

Pozzetti standard



Pozzetti prefabbricati realizzati con o senza fondo incorporato impiegabili in condotte destinate a raccogliere e convogliare acque di fognatura, meteoriche e acque superficiali per gravità, nonché per impianti elettrici e/o tecnologici.

Le pareti verticali degli elementi sono dotate di impronte circolari di facile sfondamento per l'innesto di tubazioni e derivazioni.

Per tutti gli elementi sono inoltre disponibili manufatti di prolunga ad altezza ridotta della medesima sezione; la chiusura della parte superiore del pozzetto può essere completata da chiusini pedonali/carrabili in cemento o ghisa lamellare/sferoidale chiusi o forati, composti da telaio esterno e tappo interno.

Gli unici pozzetti muniti di incastro per l'alloggiamento di un tappo pedonale in cemento sono quelli realizzati nelle misure interne 200x200 e 250x250.

Tutti i pozzetti sono prodotti mediante tecnologie che consentono il confezionamento di un calcestruzzo altamente compatto, impermeabile e dotato di elevata durabilità, come prescritto dalle norme UNI EN 206 e UNI EN 11104.

Il *mix design* del conglomerato cementizio utilizzato nel processo produttivo è studiato in funzione delle prestazioni finali atte a garantire la funzionalità del sistema:

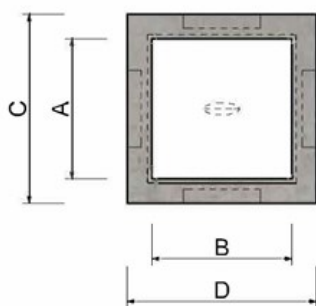
- A seconda delle temperature interne ed ambientali vengono impiegati cementi ad alta resistenza nelle classi CEM 42,5R o CEM 52,5R, opportunamente dosati e conformi alla norma UNI-EN 197-1;
- Viene adottata una classe di consistenza a bassa lavorabilità (S1/S2) e grazie all'ausilio di additivi conformi alla norma UNI EN 934-2 si è in grado di garantire rapporti acqua/cemento inferiori allo 0,5, con acqua di impasto rispondente alla UNI EN 1008;
- Gli aggregati selezionati, marcati CE in conformità alle norme UNI-EN 12620 e 8520-2 e esenti da minerali nocivi o potenzialmente reattivi agli alcali in accordo alla UNI-EN 932-3 e UNI 8520-2, sono suddivisi in 3 classi granulometriche, con diametro massimo dell'aggregato < 1/4 dello spessore del manufatto.

Gli elementi di base e gli anelli di prolunga sono prodotti e controllati nelle varie fasi del processo produttivo in conformità alla norma UNI EN 1917 e muniti di relativa Dichiarazione di Prestazione CE.

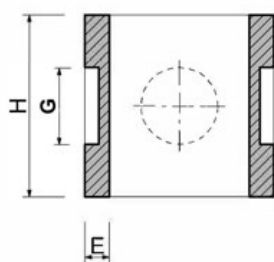
A completare la dotazione del sistema si possono impiegare sistemi di sollevamento in sicurezza marcati CE, per i quali si rimanda alla sezione specifica.

Gli utenti registrati hanno accesso ad ulteriori documentazioni quali: Dichiarazioni di Prestazione CE, schede di sicurezza, istruzioni di posa in opera, relazioni di calcolo strutturale ed altro ancora.

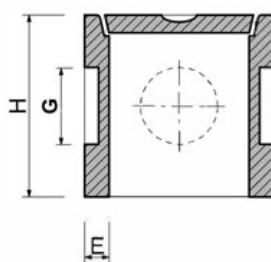
Pianta



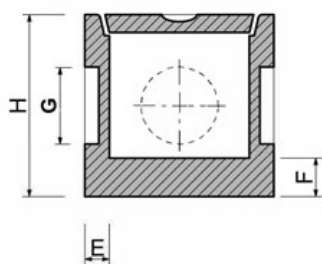
Sezione elemento prolunga



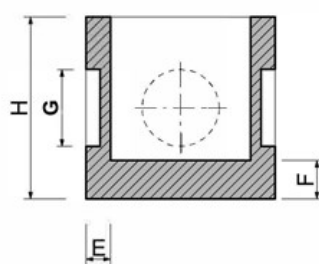
Sezione elemento prolunga con incastro superiore



Sezione elemento di base con incastro superiore



Sezione elemento di base



Codice	Descrizione	Mis. int. [mm]		Mis. est. [mm]		Sp. pareti [mm]	Sp. fondo [mm]	Altezza est. [mm]	Descrizione impronte [mm]			Peso [kg]
		A	B	C	D				E	F	H	
00670	Elemento di base(fondo) con incastro superiore	200	200	270	270	35	30	260	110	4	Circolare	26
00691/C	Tappo pedonale per pozzetti luce 200x200	-	-	220	220	-	-	30	-	-	-	3
00680	Elemento di base(fondo) con incastro superiore	250	250	310	310	30	30	280	120	4	circolare	28
00700/C	Tappo pedonale per pozzetti luce 250x250	-	-	260	260	-	-	30	-	-	-	4
00681	Elemento di base(fondo)	300	300	370	370	35	50	340	150	3	Circolare	41
00682	Elemento di base(fondo)	400	400	480	480	40	60	440	240	3	Circolare	84
00683	Elemento di base(fondo)	500	500	590	590	45	50	500	300	3	Circolare	170

00684	Elemento di base(fondo)	600	600	710	710	55	60	550	340	3	Circolare	220
00685	Elemento di base(fondo)	700	700	810	810	55	60	740	440	3	Circolare	390
00690	Elemento camera(prolunga) con incastro superiore	200	200	270	270	35	0	260	110	4	Circolare	25
00692	Elemento camera(prolunga) con incastro superiore	250	250	310	310	30	0	280	110	4	Circolare	24
00693	Elemento camera(prolunga)	300	300	370	370	35	0	340	110	3	Circolare	34
00694	Elemento camera(prolunga)	300	300	370	370	35	0	100	-	-	-	12
00695	Elemento camera(prolunga)	400	400	480	480	40	0	440	240	3	Circolare	72
00696	Elemento camera(prolunga)	400	400	480	480	40	0	100	-	-	-	21
00697	Elemento camera(prolunga)	400	400	480	480	40	0	200	-	-	-	36
00698	Elemento camera(prolunga)	500	500	590	590	45	0	500	300	3	Circolare	137
00699	Elemento camera(prolunga)	500	500	590	590	45	0	100	-	-	-	28
00700	Elemento camera(prolunga)	500	500	590	590	45	0	200	-	-	-	55
00701	Elemento camera(prolunga)	600	600	710	710	55	0	550	340	3	Circolare	170
00702	Elemento camera(prolunga)	600	600	700	700	50	0	100	-	-	-	40
00703	Elemento camera(prolunga)	600	600	700	700	50	0	200	-	-	-	75
00704	Elemento camera(prolunga)	700	700	810	810	55	0	740	300	4	Circolare	335
00704/A	Elemento camera(prolunga)	700	700	810	810	55	0	200	-	-	-	86

I modelli con incastro superiore sono predisposti per l'inserimento di un tappo in luce pedonale in alternativa al chiusino tradizionale in appoggio.

