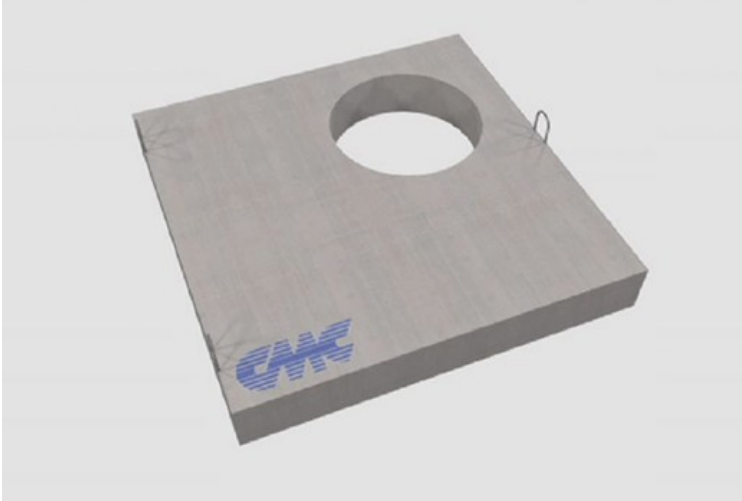




[home](#) | [Sistemi fognari](#) | [Solette di chiusura per pozzetti](#) | [Solette di chiusura per pozzetti](#)

## Solette di chiusura per pozzetti



Solette di chiusura per pozzetti a pianta circolare, quadrata o rettangolare realizzate in calcestruzzo armato con finitura industriale munite di foro passante per l'appoggio superiore di un chiusino in ghisa o calcestruzzo.

Le solette standard, prodotte sia nella versione pedonale che carrabile, sono munite di un foro passante rettangolare di dimensioni 50x70 oppure circolare diametro 60. Le solette carrabili sono calcolate per sostenere carichi stradali di 1° categoria (zona 4) secondo il D.M. del 17 gennaio 2018 "Norme Tecniche per le Costruzioni" e successivi aggiornamenti.

Su richiesta si progettano e realizzano solette su misura di qualsiasi geometria e forma per carichi standard o speciali quali porti ed aeroporti, è inoltre possibile l'elaborazione di relazioni di calcolo specifiche.

Sono realizzate con calcestruzzo ad altissima resistenza C32/40 ( ex Rck 40 N/mm<sup>2</sup>), altamente compatto, impermeabile e dotato di elevata durabilità, come prescritto dalle norme UNI EN 206 e UNI EN 11104.

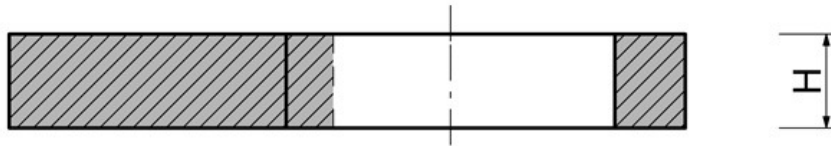
Il *mix design* del conglomerato cementizio utilizzato nel processo produttivo è studiato in funzione delle prestazioni finali atte a garantire la funzionalità del sistema:

- A seconda delle temperature interne ed ambientali vengono impiegati cementi ad alta resistenza nelle classi CEM 42,5R o CEM 52,5R, opportunamente dosati e conformi alla norma UNI-EN 197-1;
- Viene adottata una classe di consistenza a bassa lavorabilità (S1/S2) e grazie all'ausilio di additivi conformi alla norma UNI EN 934-2 si è in grado di garantire rapporti acqua/cemento inferiori allo 0,5, con acqua di impasto rispondente alla UNI EN 1008;
- Gli aggregati selezionati, marcati CE in conformità alle norme UNI-EN 12620 e 8520-2 e esenti da minerali nocivi o potenzialmente reattivi agli alcali in accordo alla UNI-EN 932-3 e UNI 8520-2, sono suddivisi in 3 classi granulometriche, con diametro massimo dell'aggregato < ¼ dello spessore del manufatto.

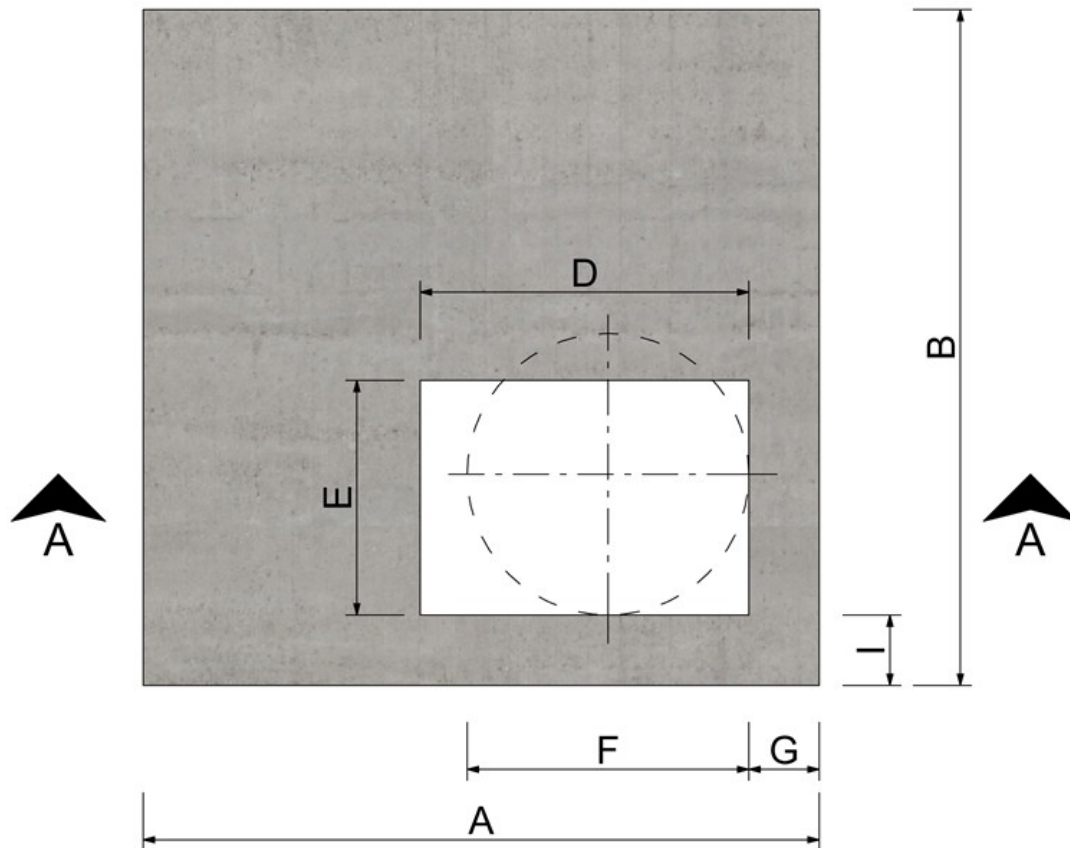
Le solette sono prodotte e controllate nelle varie fasi del processo produttivo in conformità alla norma UNI EN 1917 e munite di Dichiarazione di Prestazione CE. A completare la dotazione del sistema si possono impiegare sistemi di sollevamento in sicurezza marcati CE, per i quali si rimanda alla sezione specifica.

Gli utenti registrati hanno accesso ad ulteriori documentazioni quali: DoP, schede di sicurezza e di posa in opera, relazioni di calcolo strutturale ed altro ancora.

# Sezione A-A



# Pianta



## QUADRATE / RETTANGOLARI

| Codice | Descrizione       | Mis. est. [mm] |      | Sp. [mm] | Descrizione fori [mm] |           |     |           |           |     | Peso [kg] |      |
|--------|-------------------|----------------|------|----------|-----------------------|-----------|-----|-----------|-----------|-----|-----------|------|
|        |                   | A              | B    |          | H                     | Tipo foro | D   | E         | Tipo foro | F   |           | G    |
| 00350  | Soletta carrabile | 1000           | 1000 | 200      | Rettangolare          | 700       | 500 | Circolare | 600       | 150 | 150       | 340  |
| 00351  | Soletta carrabile | 1200           | 1200 | 200      | Rettangolare          | 700       | 500 | Circolare | 600       | 150 | 150       | 550  |
| 00352  | Soletta carrabile | 1440           | 1440 | 200      | Rettangolare          | 700       | 500 | Circolare | 600       | 150 | 150       | 850  |
| 00353  | Soletta carrabile | 1540           | 1340 | 200      | Rettangolare          | 700       | 500 | Circolare | 600       | 150 | 150       | 830  |
| 00355  | Soletta carrabile | 1950           | 1750 | 200      | Rettangolare          | 700       | 500 | Circolare | 600       | 200 | 200       | 1600 |
| 00356  | Soletta carrabile | 1800           | 1800 | 200      | Rettangolare          | 700       | 500 | Circolare | 600       | 150 | 150       | 1450 |
| 00357  | Soletta carrabile | 2650           | 1650 | 200      | Rettangolare          | 700       | 500 | Circolare | 600       | 150 | 150       | 2000 |
| 00358  | Soletta carrabile | 2400           | 2400 | 200      | Rettangolare          | 700       | 500 | Circolare | 600       | 200 | 200       | 2650 |
| 00359  | Soletta carrabile | 3360           | 2360 | 200      | Rettangolare          | 700       | 500 | Circolare | 600       | 200 | 200       | 3900 |
| 00361  | Soletta carrabile | 1340           | 740  | 150      | Rettangolare          | 700       | 500 | -         | -         | 320 | 120       | 260  |

|              |                   |      |      |     |              |     |     |           |     |     |     |      |
|--------------|-------------------|------|------|-----|--------------|-----|-----|-----------|-----|-----|-----|------|
| <b>00371</b> | Soletta carrabile | 1300 | 1100 | 200 | Rettangolare | 700 | 500 | -         | -   | 340 | 290 | 560  |
| <b>00376</b> | Soletta carrabile | 1600 | 1100 | 200 | Rettangolare | 700 | 500 | -         | -   | 455 | 305 | 700  |
| <b>00381</b> | Soletta carrabile | 2100 | 1100 | 200 | Rettangolare | 700 | 500 | -         | -   | 695 | 295 | 985  |
| <b>00382</b> | Soletta carrabile | 2300 | 1800 | 200 | Rettangolare | 700 | 500 | Circolare | 600 | 200 | 200 | 1800 |
| <b>00383</b> | Soletta carrabile | 2500 | 2500 | 200 | Rettangolare | 700 | 500 | Circolare | 600 | 200 | 200 | 2300 |

\* Su specifica richiesta sono realizzabili solette a misura, con dimensioni, armature e fori variabili in funzione delle condizioni di esercizio previste.

#### CIRCOLARI

| Codice        | Descrizione          | Mis. int. | Mis. est. | Altezza est. | Altezza inc. | Diametro foro [mm]* | Peso [kg]** |
|---------------|----------------------|-----------|-----------|--------------|--------------|---------------------|-------------|
|               |                      | [mm]<br>A | [mm]<br>C | [mm]<br>H    | [mm]<br>G    | DN                  |             |
| <b>180/C</b>  | Soletta con incastro | 800       | 1100      | 230          | 65           | 600                 | 280         |
| <b>180/C1</b> | Soletta con incastro | 1000      | 1300      | 230          | 65           | 600                 | 420         |
| <b>180/C2</b> | Soletta con incastro | 1200      | 1500      | 240          | 75           | 600                 | 990         |
| <b>180/C3</b> | Soletta con incastro | 1500      | 1800      | 325          | 85/125       | 600                 | 1400        |

\* Su specifica richiesta sono realizzabili solette a misura, con dimensioni, armature e fori variabili in funzione delle condizioni di esercizio previste.

\*\* Peso teorico variabile in funzione dei fori previsti

